

## Rasatura

Isolante in fibra di legno  
sp. 40 mm densità c.a. 250 kg/mc

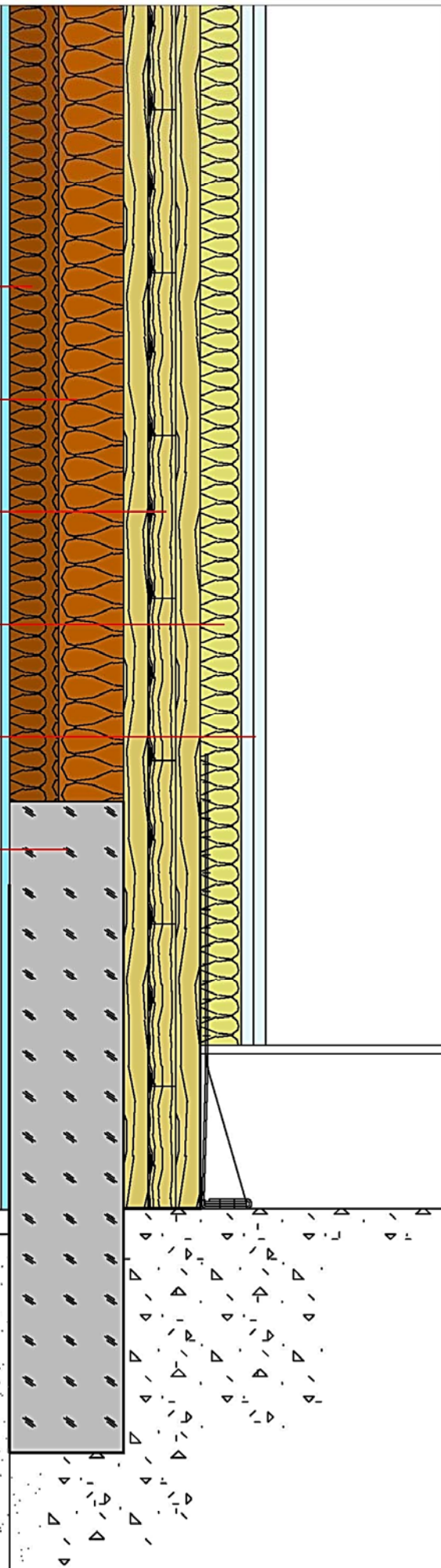
Isolante in fibra di legno  
sp. 80 mm densità c.a. 160 kg/mc

Pannello portante x lam  
sp. 95 mm legno strati incrociati

Isolante in lana di roccia  
sp. 50 mm densità c.a. 30/50 Kg/mc

Rivestimento in cartongesso  
sp. 12.5+12.5 mm doppia lastra

Zoccolatura in EPS  
sp. 120 mm



### Particolari costruttivi:

stratigrafia tipo parete esterna  
non ventilata